

dne **8. 12. 2022** od **7:30** do **15:30** hodin

Plánovaná odstávka zahrnuje tyto lokality:

Hrádek nad Nisou (okres Liberec)

část obce **Donín**

Dlouhá Mez: č. p. 55

Donínská: č. p. 20, 21, 138, 210, 220, 236; č. ev. 3

Strmá: č. p. 167

část obce **Hrádek nad Nisou**

č. p. 318

kat. území **Donín u Hrádku nad Nisou (kód 647373): parcelní č. 969/1**

Chotyně (okres Liberec)

č. p. 1-5, 11, 60, 61, 63, 67, 68, 73, 81, 82, 98, 105, 127, 221, 222, 224, 225, 226, 232, 233, 265

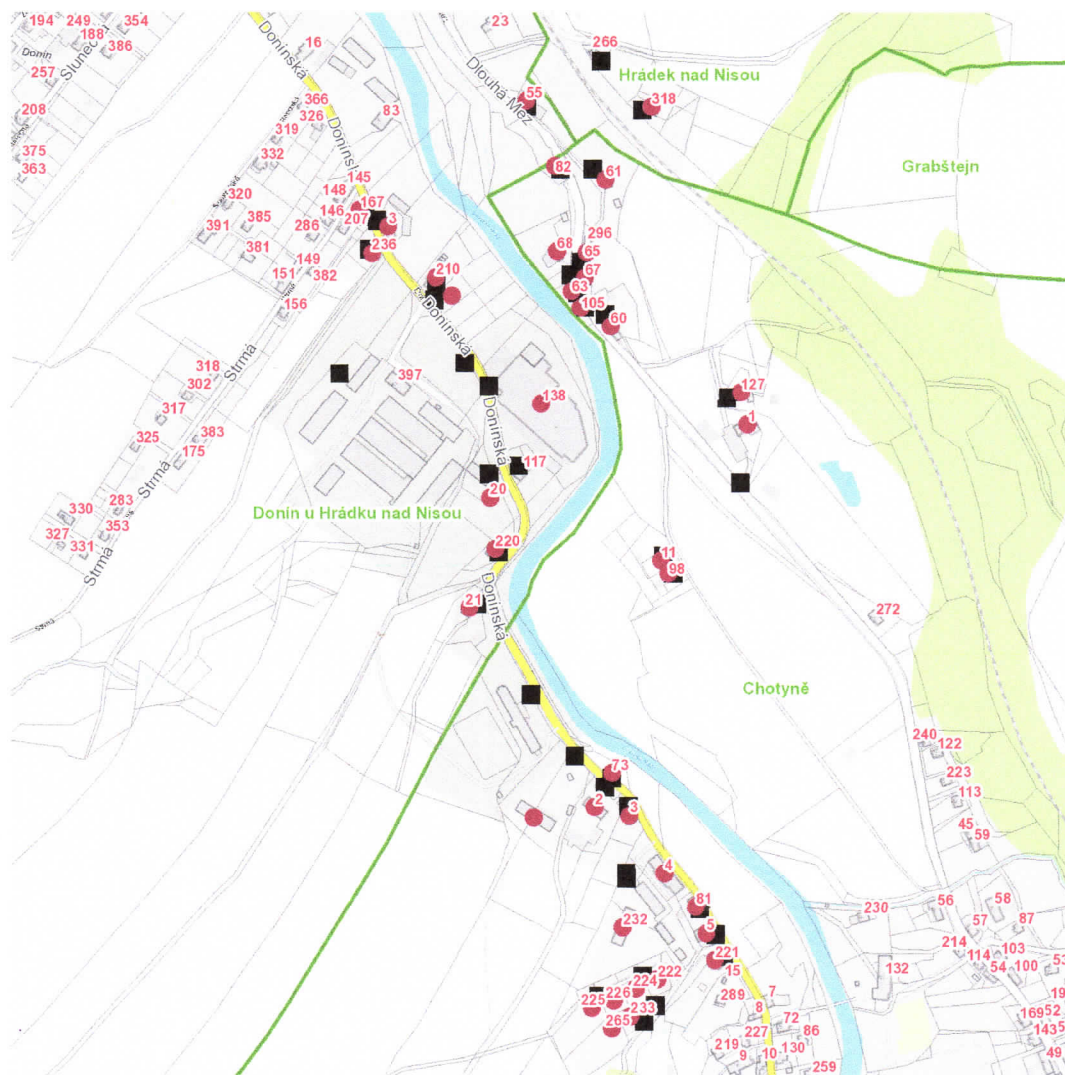
kat. území **Chotyně (kód 653543): parcelní č. 239, 456/1**

UPOZORNĚNÍ

Dotčené zařízení distribuční soustavy je nutné i v době odstávky považovat za zařízení pod napětím, a proto vás žádáme o dodržení všech zásad bezpečnosti a provedení opatření potřebných k zamezení případných škod na zdraví a majetku. | Provozovatelé výroben elektřiny jsou povinni zajistit přerušeni dodávky elektřiny z výroby do vypnutého úseku distribuční soustavy.

NEJDE VÁM ELEKTRINA...

TIP: Registrujte se zdarma na www.cezdistribuce.cz/sluzba a informace o odstávkách elektřiny budete dostávat e-mailem nebo SMS. U poruch zasíláme SMS s předpokládanou dobou obnovení dodávek. | Aktuální stav dodávek elektřiny na konkrétní adrese zjistíte snadno, rychle a bez registrace na portále **Bez Šťávy** (www.bezstavy.cz).

dne 8. 12. 2022 od 7:30 do 15:30 hodin**Orientační mapový podklad odstávkou dotčených lokalit****VYSVĚTLIVKY**

- – adresy dotčené odstávkou elektřiny
- – místa připojení k elektrické síti dotčená odstávkou

INFORMACE ZASLÁNA

IDDS: 4tkbw8g (Město Hrádek nad Nisou)

IDDS: jpmbey9 (Obec Chotyně)